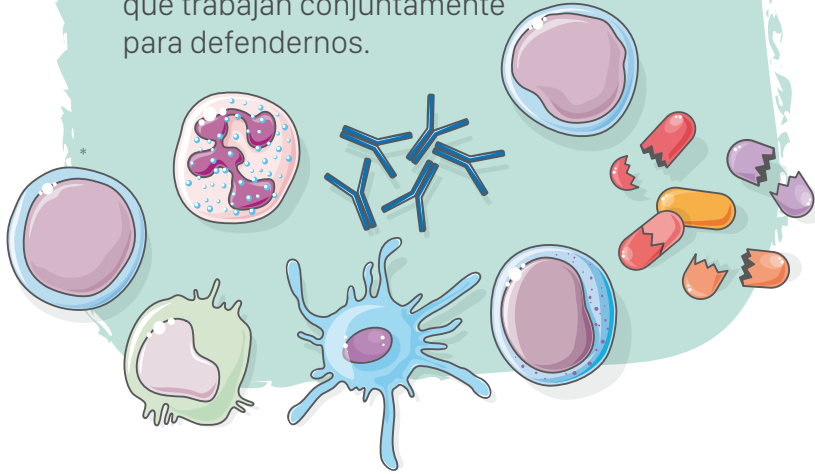


# El Sistema Inmunitario

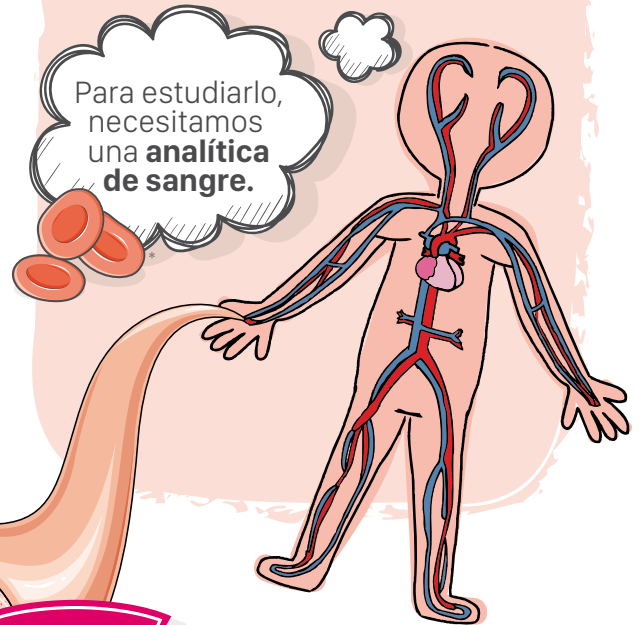
## ¿Qué es?

Un grupo de células y moléculas que trabajan conjuntamente para defendernos.

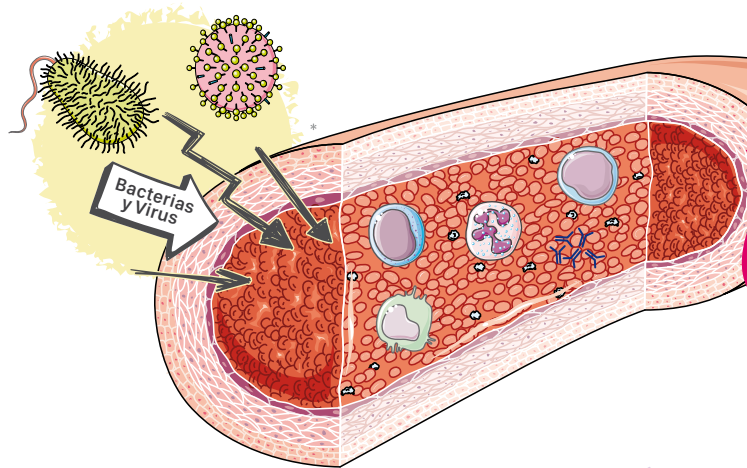


## ¿Dónde se encuentra?

Se localiza en **todo el cuerpo**.



Para estudiarlo, necesitamos una **analítica de sangre**.



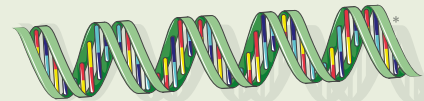
Bacterias y Virus

**DEFENSA - SISTEMA INMUNITARIO**

Las células y las proteínas del sistema inmunitario están preparadas para **defendernos de infecciones** y no atacar a nuestras células.

Cuando **algún elemento** de nuestro sistema inmune **no funciona**

## Inmunodeficiencia



Si hay un **defecto genético**

## Inmunodeficiencia Primária